

Tarih: 06.09.2023

Analiz Sertifikası – Uçucu Yağlar

Numune Tanıtımı

İşletme içi kodu: AF-LAB2300038

Numune adı: Lavanta Yağı

Numune türü: Süperkritik akışkan CO₂ ekstrakt (190-120 bar)

Bilimsel Adı: *Lavandula angustifolia*

Numune Miktarı: 20 mL (analiz için alınan: 10 µL)

Müşteri: PARD Mühendislik

Uygulanan Numune Hazırlama ve Analiz İşlemleri

İşlem Tarihi: 05.09.2023

Analist: Dr. Deniz Can Köseoğlu

Numune hazırlama:

Hekzan çözücünde seyreltme (100x)

Analizler:

GC-MS ile uçucu yağ bileşik kimliklerinin belirlenmesi (AF-LABGC002)

GC-FID ile uçucu yağ bileşik % bağıl miktarların belirlenmesi (AF-LABGC003)

Veri İşleme Hizmetleri:

-

Kontrol eden ve onaylayan:

Prof. Dr. Abdullah Akdoğan

Bu rapor, AltraFlora Doğal Bitki Ürünleri A.Ş.'nin yazılı izni olmaksızın internet ortamında da dahil olmak üzere yayınlanamaz. Raporunda sunulan sonuçlar yalnızca testlere gönderilen numuneleri tanımlar.

Kimyasal bileşik profili (GC-MS) – Bileşik Kimlik Belirlenmesi

Bileşik Adı	CAS	Kimyasal Sınıfı	AZ* (dk)	Miktar (%)
Octan-3-one	106-68-3	Non-terpenoid Ketone	3.939	0.28
Eucalyptol	470-82-6	Monoterpenoid Oxide	5.238	1.01
Ocimene <(E)-, beta->	3779-61-1	Monoterpene	5.386	3.44
Ocimene <(Z)-, beta->	3338-55-4	Monoterpene	5.737	0.99
Linalool	78-70-6	Monoterpenoid Alcohol	7.899	33.61
Terpin-1-en-4-yl acetate	4821-04-9	Monoterpenoid Ester	12.166	5.63
Linalyl acetate	115-95-7	Monoterpenoid Ester	17.804	43.81
Lavandulyl acetate	25905-14-0	Monoterpenoid Ester	20.871	1.92
Caryophyllene <(E)->	13877-93-5	Sesquiterpene	30.136	4.76
Farnesene <(E)-, beta->	18794-84-8	Sesquiterpene	32.54	3.83
Caryophyllene <9-epi-(E)->	68832-35-9	Sesquiterpene	34.64	0.72

TOPLAM BELİRLENEN (%): 100

*Alıkonma Zamanı (dakika)

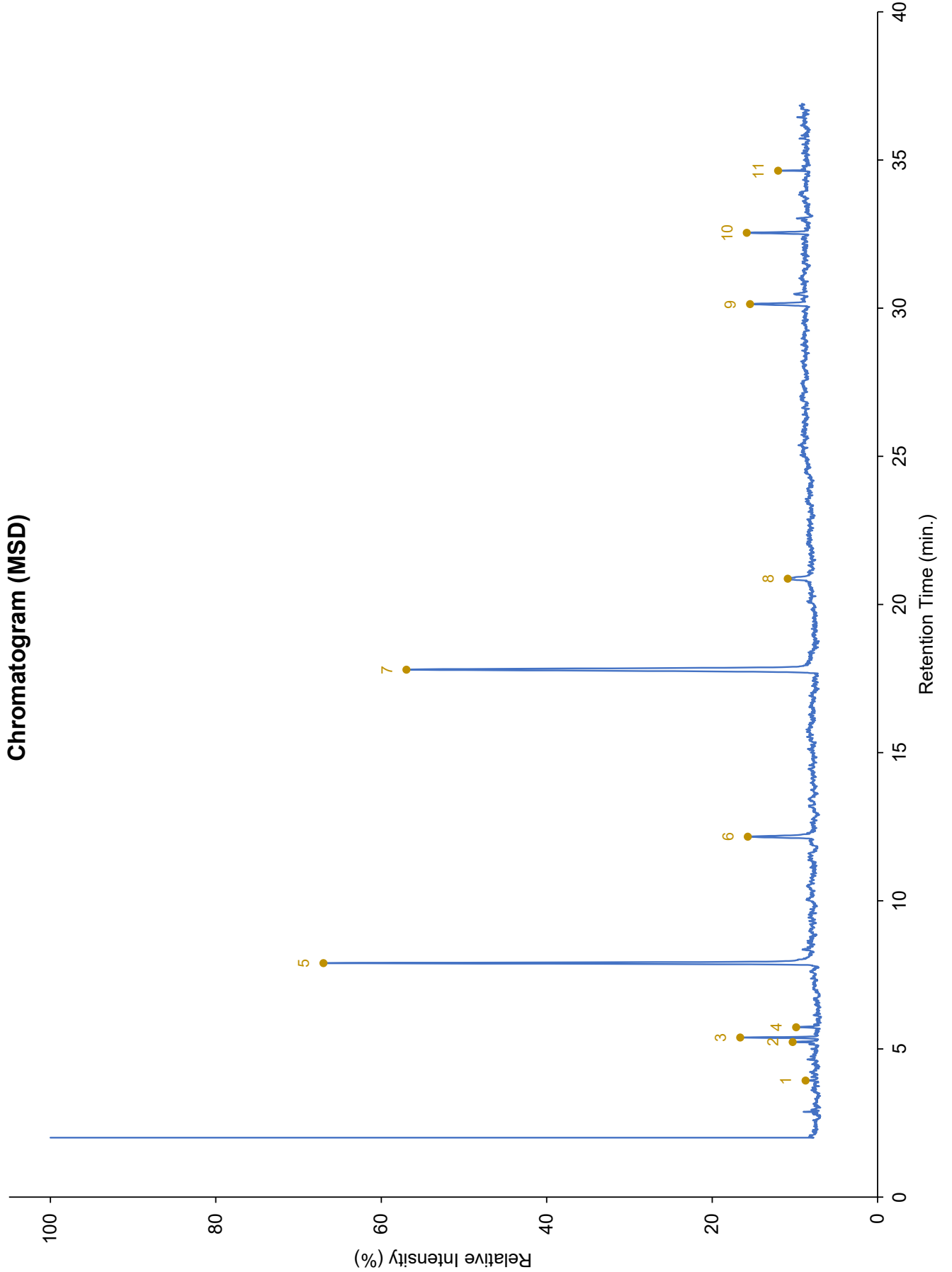
Kimyasal bileşik profili (GC-FID) – Bileşik % Bağıl Miktarların Belirlenmesi

Bileşik Adı	CAS	Kimyasal Sınıfı	AZ* (dk)	Miktar (%)
Octan-3-one	106-68-3	Non-terpenoid Ketone	5.56	0.29
Eucalyptol	470-82-6	Monoterpenoid Oxide	7.343	0.61
Ocimene <(E)-, beta->	3779-61-1	Monoterpene	7.501	2.86
Ocimene <(Z)-, beta->	3338-55-4	Monoterpene	7.973	0.99
Linalool	78-70-6	Monoterpenoid Alcohol	10.804	25.42
Terpin-1-en-4-yl acetate	4821-04-9	Monoterpenoid Ester	16.125	5.68
Linalyl acetate	115-95-7	Monoterpenoid Ester	22.643	37.17
Lavandulyl acetate	25905-14-0	Monoterpenoid Ester	26.068	3.24
Caryophyllene <(E)->	13877-93-5	Sesquiterpene	33.959	4.12
Farnesene <(E)-, beta->	18794-84-8	Sesquiterpene	35.193	6.21
Caryophyllene <9-epi-(E)->	68832-35-9	Sesquiterpene	36.674	0.91

TOPLAM BELİRLENEN (%): 87.51

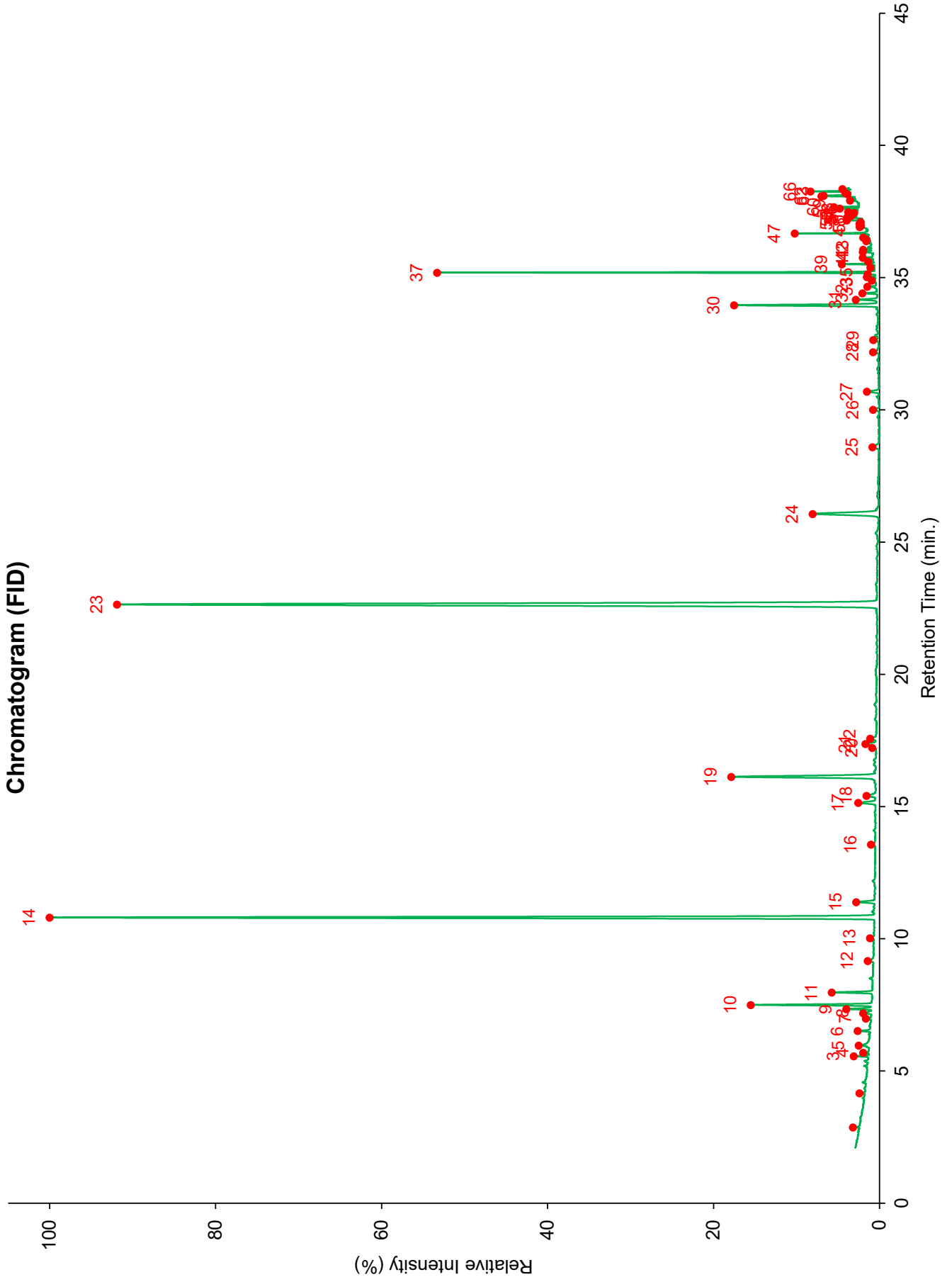
*Alınma Zamanı (dakika)

Kromatogram (GC-MS)



Süperkritik akışkan CO₂ ekstrakt, Lavanta Yağı (*Lavandula angustifolia*), kod AF-LAB2300038
Bu rapor Pard Mühendislik ve Otomasyon San. Tic. Ltd. Şti. için hazırlanmıştır.

Kromatogram (GC-FID)



Süperkritik akışkan CO₂ ekstrakt, Lavanta Yağı (*Lavandula angustifolia*), kod AF-LAB2300038
Bu rapor Pard Mühendislik ve Otomasyon San. Tic. Ltd. Şti. için hazırlanmıştır.