

Tarih: 06.09.2023

Analiz Sertifikası – Uçucu Yağlar

Numune Tanıtımı

İşletme içi kodu: AF-LAB2300030

Numune adı: Portakal Kabuğu Yağı

Numune türü: Süperkritik akışkan CO₂ ekstrakt

Bilimsel Adı: *Citrus x sinensis*

Numune Miktarı: 20 mL (analiz için alınan: 10 µL)

Müşteri: PARD Mühendislik

Uygulanan Numune Hazırlama ve Analiz İşlemleri

İşlem Tarihi: 05.09.2023

Analist: Dr. Deniz Can Köseoğlu

Numune hazırlama:

Hekzan çözücünde seyreltme (100x)

Analizler:

GC-MS ile uçucu yağ bileşik kimliklerinin belirlenmesi (AF-LABGC002)

GC-FID ile uçucu yağ bileşik % bağıl miktarların belirlenmesi (AF-LABGC003)

Veri İşleme Hizmetleri:

-

Kontrol eden ve onaylayan:

Prof. Dr. Abdullah Akdoğan

Bu rapor, AltraFlora Doğal Bitki Ürünleri A.Ş.'nin yazılı izni olmaksızın internet ortamında da dahil olmak üzere yayınlanamaz. Raporunda sunulan sonuçlar yalnızca testlere gönderilen numuneleri tanımlar.

Kimyasal bileşik profili (GC-MS) – Bileşik Kimlik Belirlenmesi

Bileşik Adı	CAS	Kimyasal Sınıfı	AZ* (dk)	Miktar (%)
Octane <n->	111-65-9	Non-terpenoid Alkane	2.164	0.12
Pinene <alpha->	80-56-8	Monoterpene	3.704	0.56
Sabinene	3387-41-5	Monoterpene	4.416	0.19
Myrcene	123-35-3	Monoterpene	4.727	1.75
Carene <delta-3->	13466-78-9	Monoterpene	5.153	0.09
Limonene	138-86-3	Monoterpene	5.632	96.58
Dodecane <n->	112-40-3	Non-terpenoid Alkane	6.192	0.09
Linalool	78-70-6	Monoterpenoid Alcohol	7.263	0.27
Sylvestrene	1461-27-4	Monoterpene	8.197	0.1
Valencene	4630-07-3	Sesquiterpene	17.27	0.24
TOPLAM BELİRLENEN (%):				99.99

*Alıkonma Zamanı (dakika)

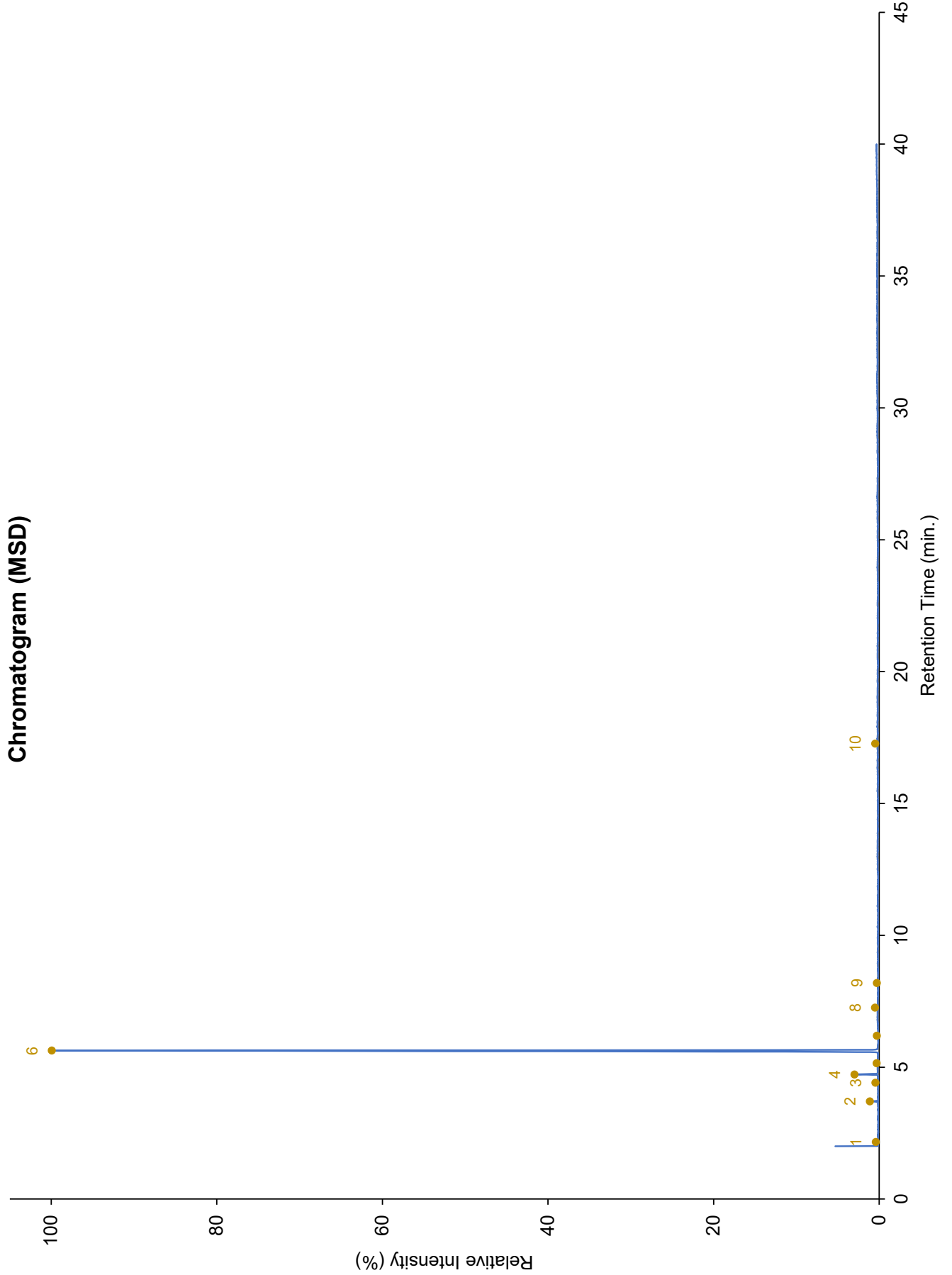
Kimyasal bileşik profili (GC-FID) – Bileşik % Bağıl Miktarların Belirlenmesi

Bileşik Adı	CAS	Kimyasal Sınıfı	AZ* (dk)	Miktar (%)
Pinene <alpha->	80-56-8	Monoterpene	5.003	0.46
Sabinene	3387-41-5	Monoterpene	5.815	0.16
Myrcene	123-35-3	Monoterpene	6.144	1.62
Carene <delta-3->	13466-78-9	Monoterpene	6.641	0.09
Limonene	138-86-3	Monoterpene	7.236	95.17
Dodecane <n->	112-40-3	Non-terpenoid Alkane	7.833	0.01
Linalool	78-70-6	Monoterpenoid Alcohol	8.857	0.28
Sylvestrene	1461-27-4	Monoterpene	9.861	0.13
Valencene	4630-07-3	Sesquiterpene	18.945	0.22

TOPLAM BELİRLENEN (%): 98.15

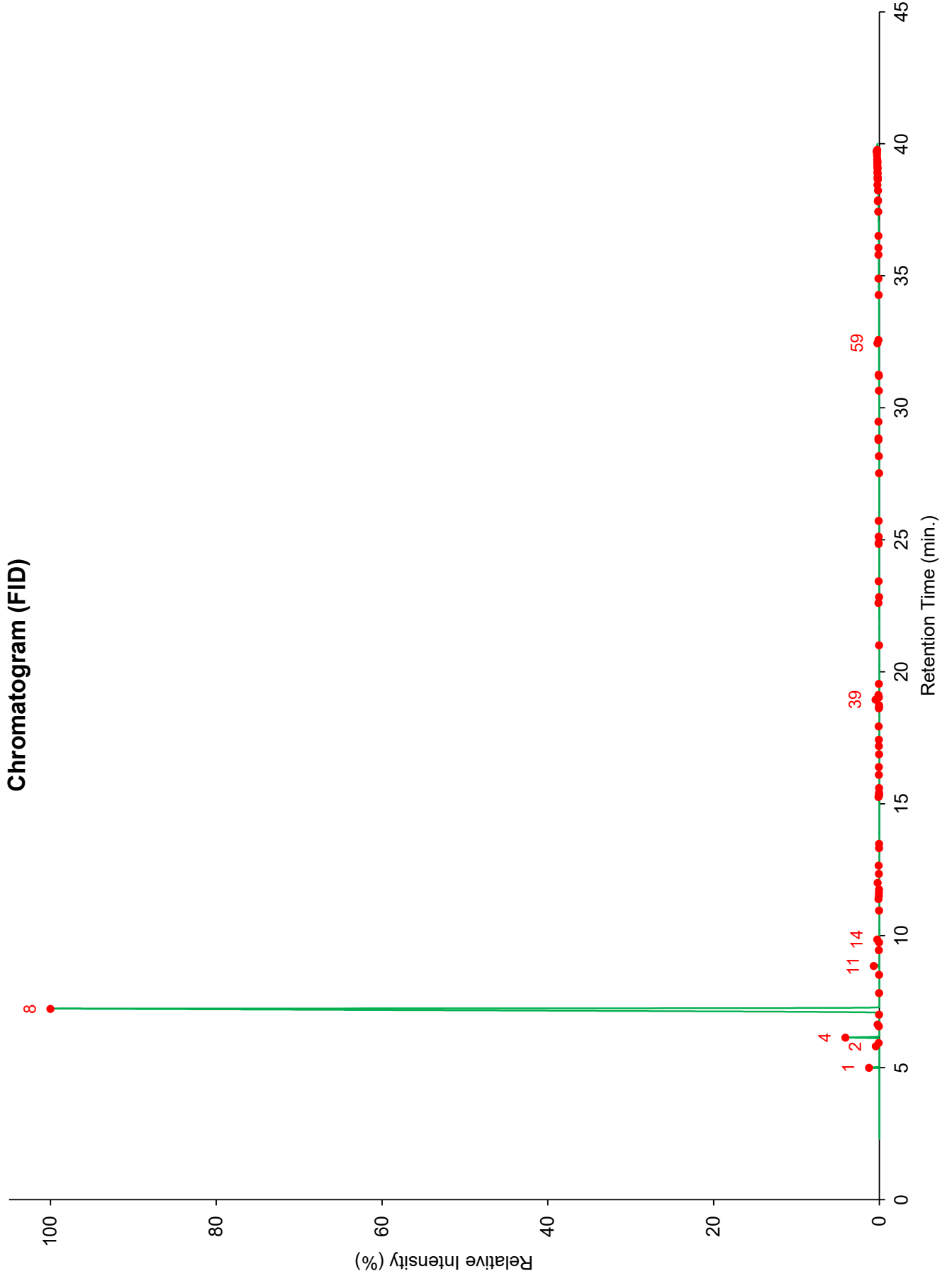
*Alıkonma Zamanı (dakika)

Kromatogram (GC-MS)



Uçucu Yađ, Portakal Kabuđu Yađı (*Citrus x sinensis*), kod AF-LAB2300030
Bu rapor Pard Mühendislik ve Otomasyon San. Tic. Ltd. Şti. için hazırlanmıştır.

Kromatogram (GC-FID)



Uçucu Yağ, Portakal Kabuğu Yağı (*Citrus x sinensis*), kod AF-LAB2300030
Bu rapor Pard Mühendislik ve Otomasyon San. Tic. Ltd. Şti. için hazırlanmıştır.